

APS 5 BATTERY CHARGER

USER MANUAL

v. 1020

ENGLISH / FRANÇAIS / DEUTSCH / ESPAÑOL / ITALIANO / РУССКИЙ

APS 5 charger is designed to charge APS 5 rechargeable batteries used with PULSAR thermal imaging devices and supports USB Power Delivery fast charging technology using a standard charging kit (USB Type-C cable, power adapter).

PACKAGE CONTENTS

- APS 5 charger
- Power adapter
- USB Type-C Cable
- Operating Manual

TECHNICAL SPECIFICATIONS

SKU	79182
Power adapter input voltage	100-240 V ~ (110 V for US)
Power adapter output voltage/current	5 V === 2 A; 9 V === 3 A
Charging voltage/current	5 V === 2 A; 9 V === 3 A
Rated output voltage	4.2 V ===
Battery compatibility	APS 5
Charging temperature range	0°C...+35°C (+32°F...+95°F)
Dimensions	77 x 35 x 52 mm (3 x 1.5 x 2.05 inches)
Weight	0.13 kg

Improvements may be made to the design and software of this product to enhance its user features. The current version of the Operating Manual can be found on the website www.pulsar-vision.com

BATTERY CHARGING:

- Insert the battery* (1) along the guide to the stop into the APS 5 charger slot (4) (see. Fig.).
- Connect the plug of the USB Type-C cable (7) to the USB Type-C connector of the power adapter (3). Plug the power adapter into a socket 100-240 V (6) (110 V socket for US).
- Connect the other end of the USB Type-C cable to the USB Type-C connector (5) of the charger (4).
- LED indication (2) displays battery charging level (see Table).
- Two batteries can be charged at the same time: the second slot is designed for it.

LED indication (2) in battery charging mode

	Battery level is from 0% to 25%
	Battery level is from 26% to 50%
	Battery level is from 51% to 80%
	Battery level is from 81% to 99%
	The battery is fully charged. It can be disconnected from the charger.
	Defective battery. It is forbidden to use the battery.

LED indication (2) in standby**

	Battery level is from 0% to 25%
	Battery level is from 26% to 50%
	Battery level is from 51% to 80%
	Battery level is from 81% to 99%
	The battery is fully charged. It can be disconnected from the charger.
	Defective battery. It is forbidden to use the battery.

* Purchased separately or supplied as package contents of a device.

** Standby mode – an operating mode in which batteries are inserted into the charger, but the power adapter is not connected. In this mode, the indication is on for 10 seconds.

Attention! When using a power adapter that does not support USB Power Delivery fast charging technology, the flicker frequency of LED indicators decreases by 3 times and charge time increases.

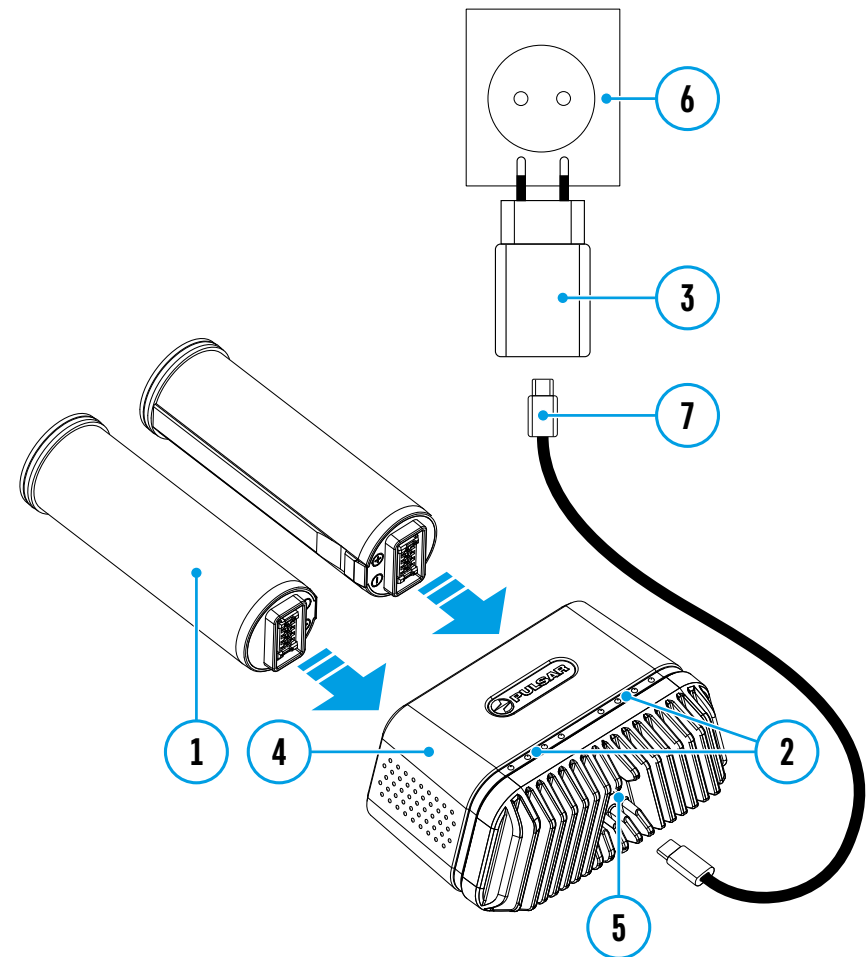
Attention! The charger heats up during fast charging. Excess heat is removed through the radiator and does not affect the device operation.

PRECAUTIONS:

- Always use this charger or APS 5 charger supplied with the device to charge APS 5 batteries. Using the unsuitable charger can cause irreparable damage to the battery and fire.
- **Do not charge the battery immediately after bringing it from cold to warm. Wait at least 30 minutes for the battery to warm up.**
- Do not leave the battery unattended while charging.
- Do not use the charger if it has been modified or damaged.
- Do not leave the battery in a charger connected to the network after charging is complete.
- Do not expose the battery and charger to high temperatures and naked flame.
- Do not disassemble or deform the battery or charger.
- Do not drop and strike the battery and charger.
- The charger is not designed to be immersed in water.
- Keep the charger out of the reach of children.

RECOMMENDATIONS FOR USE:

- The battery is to be charged at an ambient temperature of 0 °C...+35 °C (+32°F...+95°F). Otherwise, lifespan of the battery will decrease significantly.
- Do not use the charger at temperatures outside the range of 0 °C...+35 °C (+32°F...+95°F).



Le chargeur APS 5 est conçu pour charger les batteries rechargeables APS 5 utilisées avec les appareils à imagerie thermique PULSAR et prend en charge la technologie de charge rapide USB Power Delivery lors de l'utilisation d'un kit de charge standard (câble USB Type-C, adaptateur secteur).

CONTENU DE L'EMBALLAGE

- Chargeur APS 5
- Adaptateur secteur
- Câble USB Type-C
- Manuel d'utilisation

SPÉCIFICATIONS TECHNIQUES

SKU	79182
Tension d'entrée de l'adaptateur secteur	100-240 V ~
Tension / courant de sortie de l'adaptateur secteur	5 V --- 2 A; 9 V --- 3 A
Tension / courant de charge	5 V --- 2 A; 9 V --- 3 A
Tension de sortie nominale	4,2 V ---
Compatibilité batterie	APS 5
Plage de température de charge	0 °C ... +35 °C
Dimensions	77 x 35 x 52 mm
Poids	0,13 kg

La configuration et le logiciel peuvent être modifiés afin d'améliorer l'utilisation d'un appareil.

La version actuelle du manuel d'utilisation est disponible sur www.pulsar-vision.com

CHARGE DE LA BATTERIE:

- Insérez la batterie* (1) le long du guide jusqu'en butée dans la fente du chargeur APS 5 (4) (voir l'image).
- Connectez la fiche du câble USB Type-C* (7) au connecteur USB Type-C de l'adaptateur* (3). Branchez l'adaptateur secteur dans une prise de courant 100-240 V (6).
- Connectez la deuxième fiche du câble USB Type-C au connecteur USB Type-C (5) du chargeur (4).
- L'indication LED (2) indiquera l'état de charge de la batterie (voir tableau).
- Vous pouvez charger deux batteries en même temps - un second emplacement est prévu à cet effet.

Indication LED (2) en mode batterie

	Charge de la batterie est de 0 à 25%
	Charge de la batterie est de 26 à 50%
	Charge de la batterie est de 51 à 80%
	Charge de la batterie est de 81 à 99%
	La batterie est chargée complètement. Elle peut être déconnectée du chargeur.
	Batterie est défectueuse. Ne pas utiliser la batterie.

Indication LED (2) mode veille**

	Charge de la batterie est de 0 à 25%
	Charge de la batterie est de 26 à 50%
	Charge de la batterie est de 51 à 80%
	Charge de la batterie est de 81 à 99%
	La batterie est chargée complètement. Elle peut être déconnectée du chargeur.
	Batterie est défectueuse. Ne pas utiliser la batterie.

*Disponible séparément ou est inclus dans la livraison de l'appareil

** Mode veille est un mode de fonctionnement ou lorsque les piles sont insérées dans le chargeur et que l'adaptateur secteur n'est pas connecté. L'indication fonctionne dans ce mode pendant 10 secondes.

Attention! Lorsque vous utilisez un adaptateur secteur qui ne prend pas en charge la technologie de charge rapide USB Power Delivery, la fréquence de scintillement des indicateurs LED est réduite de 3 fois et le temps de chargement augmente.

Attention! Le chargeur chauffe pendant une charge rapide. L'excès de chaleur est dissipé par le radiateur et n'agit pas sur le fonctionnement de l'appareil.

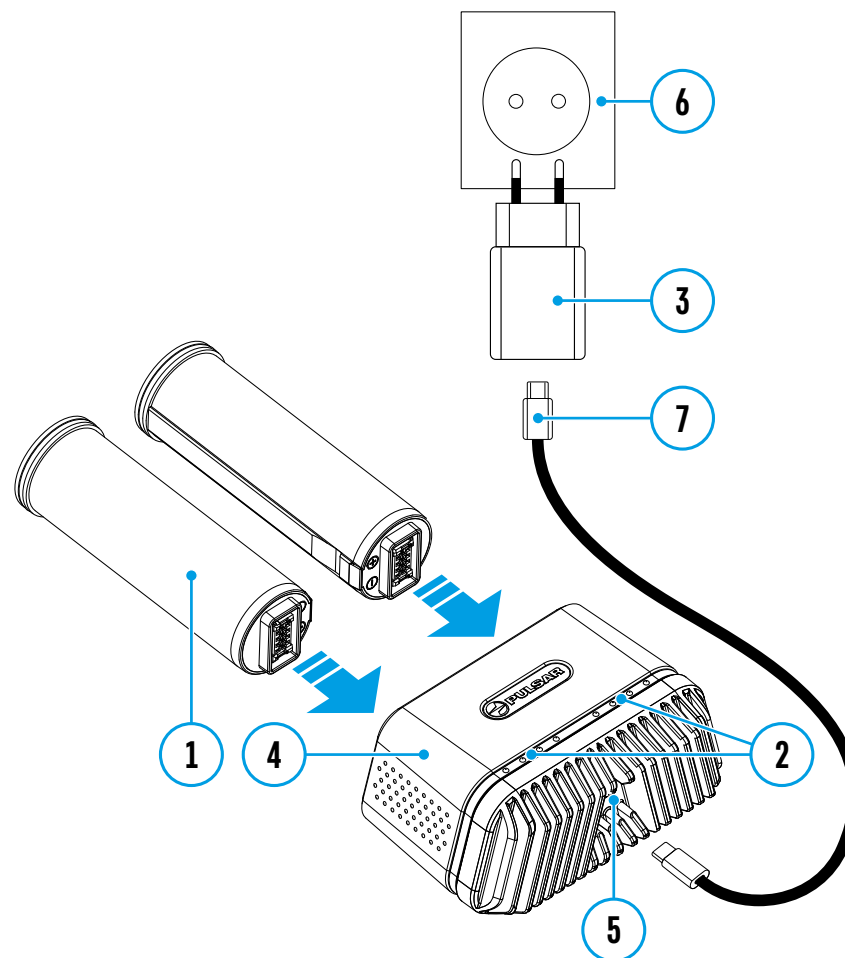
PRÉCAUTIONS

- Pour charger les batteries APS 5, utilisez toujours le chargeur APS 5 livré avec l'appareil (ou acheté séparément). L'utilisation d'un autre chargeur peut causer des dommages irréparables à la batterie ou au chargeur, ou peut provoquer une inflammation de la batterie.
- **Ne chargez pas la batterie immédiatement après l'avoir retirée du froid au chaud. Attendez au min. 30 minutes jusqu'à ce que la batterie atteigne la température ambiante.**
- Pendant le chargement ne laissez pas la batterie sans surveillance.
- N'utilisez pas le chargeur si sa conception a été modifiée ou endommagée.
- Ne laissez pas la batterie dans un chargeur connecté au réseau une fois la charge terminée.
- N'exposez pas la batterie à la chaleur ou au feu.
- Ne démontez pas et ne déformez pas la batterie ou le chargeur.

- Ne soumettez pas la batterie et le chargeur à des chocs et des chutes.
- Le chargeur n'est pas conçu pour être immergé dans l'eau.
- Gardez le chargeur hors de portée des enfants.

RECOMMANDATIONS D'UTILISATION:

- Chargez la batterie à la température d'air de 0 °C ... +35 °C. Sinon, la durée de vie de la batterie diminuera considérablement.
- N'utilisez pas le chargeur à des températures en dehors de la plage 0 °C ... +35 °C.



Das **Ladegerät APS 5** dient zum Laden von Akkus APS 5, die mit PULSAR Wärmebildgeräten verwendet werden und unterstützt die Schnellladetechnologie USB Power Delivery mithilfe eines Standard-Ladekits (USB Kabel Type-C, Netzadapter).

LIEFERUMFANG

- Ladegerät APS 5
- Netzadapter
- USB-Kabel Type-C
- Bedienungsanleitung

TECHNISCHE DATEN

Lagereinheit-Nr. (SKU)	79182
Eingangsspannung des Netzadapters	100-240 V ~
Ausgangsspannung / Strom des Netzadapters	5 V === 2 A; 9 V === 3 A
Ladespannung / Strom	5 V === 2 A; 9 V === 3 A
Nennausgangsspannung	4,2 V ===
Batteriekompatibilität	APS 5
Ladetemperaturbereich	0 °C...+35 °C
Abmessungen	77 x 35 x 52 mm
Gewicht	0,13 kg

Verbesserungen im Design und Software zwecks höherer Gebrauchseigenschaften des Produkts vorbehalten. Die aktuelle Version der Bedienungsanleitung finden Sie unter www.pulsar-vision.com

BATTERIELADUNG

- Setzen Sie den Akku* (1) entlang der Führung bis zum Anschlag in den Steckplatz am Ladegerät APS 5 (4) ein (siehe Abb.).
- Schließen Sie den Stecker des USB-Kabels Type-C (7) an den USB-Anschluss Type-C des Netzadapters (3) an. Stecken Sie den Netzadapter in eine 100 - 240 V Steckdose (6).
- Schließen Sie den anderen Stecker des USB-Kabels Type-C an den USB-Anschluss Type-C (5) des Ladegeräts (4) an.
- Die LED-Anzeige (2) zeigt den Akkuladestatus an (siehe Tabelle).
- Sie können gleichzeitig zwei Akkus laden - ein zweiter Steckplatz ist dafür vorgesehen.

LED-Anzeige (2) im Modus der Akkuladung

★	Akkuladung beträgt 0 bis 25 %.
●★	Akkuladung beträgt 26 bis 50 %.
●●★	Akkuladung beträgt 51 bis 80 %.
●●●★	Akkuladung beträgt 81 bis 99 %.
●●●●	Der Akku ist vollständig geladen. Er kann vom Ladegerät getrennt werden.
●	Der Akku ist defekt. Er darf nicht verwendet werden.

LED-Anzeige (2) im Standby-Modus**

★	Akkuladung beträgt 0 bis 25 %.
●	Akkuladung beträgt 26 bis 50 %.
●●	Akkuladung beträgt 51 bis 80 %.
●●●	Akkuladung beträgt 81 bis 99 %.
●●●●	Der Akku ist vollständig geladen. Er kann vom Ladegerät getrennt werden.
●	Der Akku ist defekt. Er darf nicht verwendet werden.

* Separat erhältlich oder im Lieferumfang des Geräts enthalten.

** Standby-Modus ist ein Betriebsmodus, in dem die Batterien ins Ladegerät eingesetzt sind, der Netzadapter jedoch nicht angeschlossen ist. In diesem Modus funktioniert die Anzeige 10 Sekunden lang.

Achtung! Bei Verwendung eines Netzadapters, der die Schnellladetechnologie USB Power Delivery nicht unterstützt, wird die Flimmerfrequenz der LED-Anzeigen um das Dreifache reduziert und die Ladezeit verlängert sich.

Achtung! Das Ladegerät erwärmt sich beim Schnellladen. Überschüssige Wärme wird durch den Kühler abgeführt und beeinträchtigt den Betrieb des Geräts nicht.

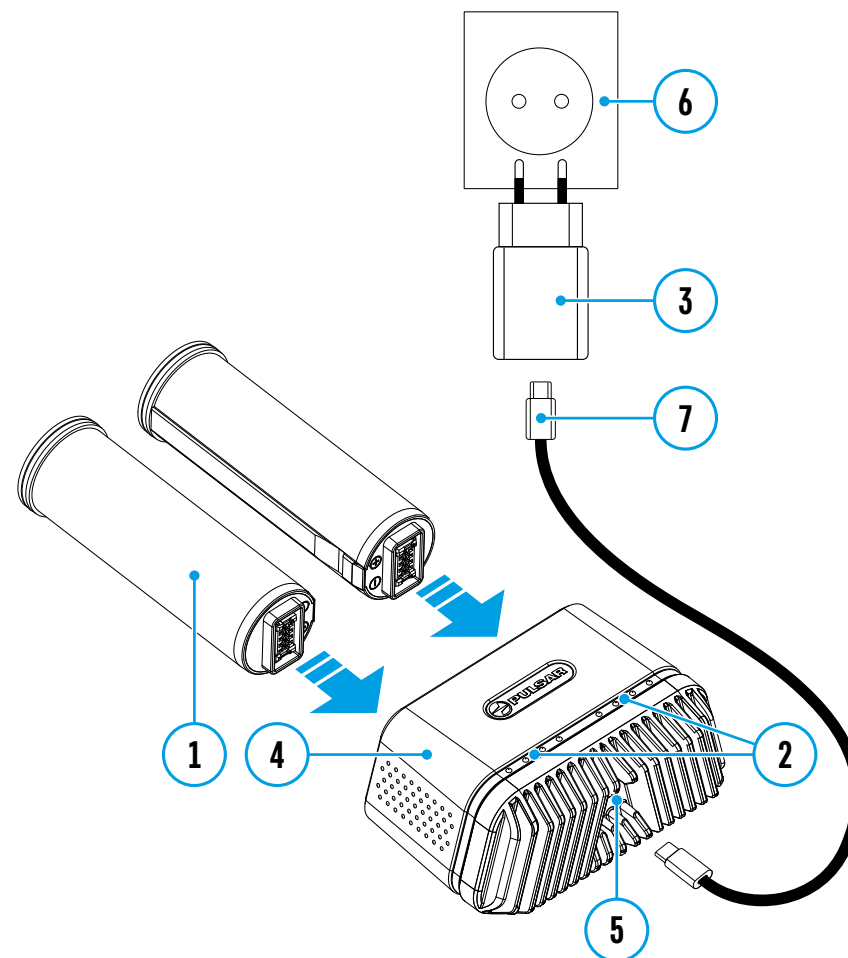
SICHERHEITSHINWEISE

- Verwenden Sie zum Laden von APS 5-Akkus immer dieses Ladegerät oder das mit dem Gerät gelieferte APS 5-Ladegerät. Die Verwendung eines ungeeigneten Ladegeräts kann irreparable Schäden am Akku verursachen oder zur Entzündung des Akkus führen.
- **Laden Sie den Akku nicht gleich auf, wenn er von der Kälte in einen warmen Raum gebracht wurde. Warten Sie mindestens 30 Minuten, bis sich der Akku erwärmt hat.**
- Lassen Sie den Akku während des Ladevorgangs nicht unbeaufsichtigt.
- Verwenden Sie das Ladegerät nicht, wenn es beschädigt oder sein Design geändert wurde.
- Lassen Sie den Akku nach Abschluss des Ladevorgangs nicht in einem an das Netzwerk angeschlossenen Ladegerät.

- Setzen Sie den Akku oder das Ladegerät keiner Hitze und keinem offenen Feuer aus.
- Zerlegen oder verformen Sie den Akku oder das Ladegerät nicht.
- Setzen Sie den Akku und das Ladegerät keinen Stößen oder Stürzen aus.
- Das Ladegerät darf nicht in Wasser getaucht werden.
- Das Ladegerät ist von den Kindern fernzuhalten.

EMPFEHLUNGEN FÜR DEN GEBRAUCH

- Der Akku soll bei einer Außenlufttemperatur von 0 °C bis +35 °C geladen werden. Andernfalls verkürzt sich die Betriebsdauer des Akkus erheblich.
- Verwenden Sie das Ladegerät nicht bei Temperaturen außerhalb des Bereichs von 0 °C bis +35 °C.



El **cargador APS 5** está diseñado para cargar las baterías recargables APS 5 que se utilizan con los dispositivos térmicos PULSAR y son compatibles con la tecnología de carga rápida USB Power Delivery mediante un kit de carga estándar (cable USB Type-C, adaptador de corriente).

PAQUETE DE ENTREGA

- Cargador de red APS 5
- Adaptador de corriente
- Cable USB Type-C
- Manual de usuario

ESPECIFICACIONES

SKU	79182
Voltaje de entrada del adaptador de corriente	100-240 V ~
Adaptador de corriente de salida de voltaje / corriente	5 V === 2 A; 9 V === 3 A
Voltaje de carga / corriente	5 V === 2 A; 9 V === 3 A
Tensión nominal de salida	4,2 V ===
Compatibilidad con las pilas	APS 5
Rango de temperatura de carga	0 °C...+35 °C
Dimensiones	77 x 35 x 52 mm
Peso	0,13 kg

El diseño y el software de este producto puede ser modificado con el fin de mejorar sus características de uso. Puede encontrar la última versión del manual de usuario en la página web www.pulsar-vision.com

CARGA DE LA PILA

- Inserte la batería* (1) en el carril hasta el tope en el slot del dispositivo de carga APS 5 (4) (véase la fig.).
- Conecte la clavija del cable USB Type-C (7) al conector USB Type-C del adaptador de corriente (3). Conecte el adaptador de corriente a una toma de corriente de 100 - 240 V (6).
- Conecte la otra clavija del cable USB Type-C al conector USB Type-C (5) del cargador de red (4).
- El indicador LED (2) muestra el estado de carga de la batería (véase la tabla).
- Ud. puede cargar dos baterías simultáneamente para lo que está previsto el segundo slot.

Indicación LED (2) en modo de carga de la pila

	La carga de la batería oscila entre el 0 % y el 25 %
	La carga de la batería oscila entre el 26 % y el 50 %
	La carga de la batería oscila entre el 51 % y el 80 %
	La carga de la batería oscila entre el 81 % y el 99 %
	La batería está totalmente cargada, puede desconectarla del cargador de red.
	La batería está defectuosa. Se prohíbe utilizar la batería.

Indicación LED (2) en modo de espera**

	La carga de la batería oscila entre el 0 % y el 25 %
	La carga de la batería oscila entre el 26 % y el 50 %
	La carga de la batería oscila entre el 51 % y el 80 %
	La carga de la batería oscila entre el 81 % y el 99 %
	La batería está totalmente cargada, puede desconectarla del cargador de red.
	La batería está defectuosa. Se prohíbe utilizar la batería.

* Se adquiere por separado o se suministra en el paquete de entrega del dispositivo.

** Modo de espera: es el modo de funcionamiento cuando las baterías están insertadas en el cargador de red pero el adaptador de corriente no está conectado. En este modo, la indicación funciona durante 10 segundos.

¡Atención! Cuando se utiliza un adaptador de corriente que no admite la tecnología de carga rápida USB Power Delivery, la frecuencia de parpadeo de los indicadores LED se reduce en tres veces y la batería tarda más en cargarse.

¡Atención! El cargador de red se calienta durante la carga rápida. El exceso de calor se elimina a través del radiador y no afecta el funcionamiento del dispositivo.

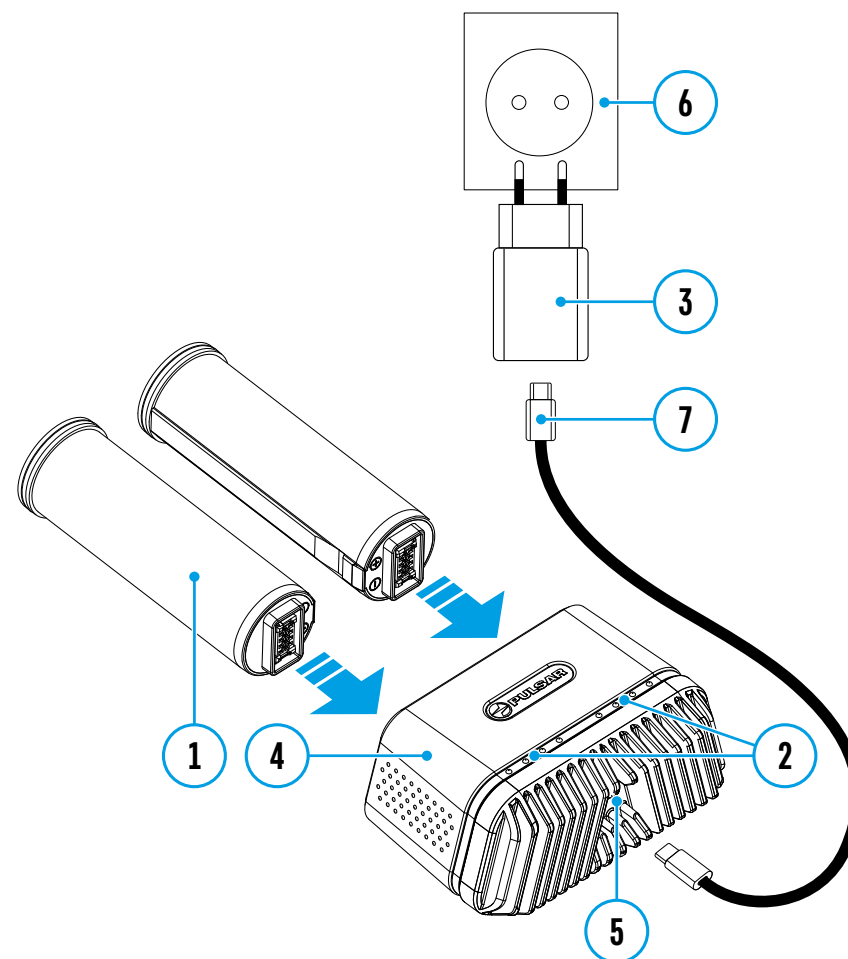
MEDIDAS DE SEGURIDAD

- Para cargar las baterías APS 5, utilice siempre este cargador de red o el cargador de red APS 5 suministrado en el paquete de entrega del dispositivo. El uso de un cargador inadecuado puede causar daños irreparables a la batería e incendiarla.
- **No cargue la pila enseguida tras traerla de temperaturas frías a las calientes. Espere al menos 30 minutos para que la batería se caliente.**
- No deje la batería sin supervisión durante su carga.
- No utilice el cargador de red si su estructura fue modificada o si fue dañado.
- No deje la batería en el cargador conectado a la red después de que la carga termine.

- No exponga la batería ni el cargador de red a temperaturas altas ni a una llama viva.
- No desarme ni deforme la batería ni el cargador de red.
- No deje caer ni golpee la batería ni el cargador de red.
- El cargador no está diseñado para ser sumergido en el agua.
- Mantenga el cargador de red fuera del alcance de los niños.

RECOMENDACIONES DE USO

- Cargue la batería a una temperatura ambiental de entre 0 °C...+35 °C. En caso contrario, la durabilidad de la batería disminuirá significativamente.
- No utilice el cargador de red a temperaturas fuera del rango 0 °C ... +35 °C.



Il **caricabatterie APS 5** è progettato per caricare batterie ricaricabili APS 5 che vengono utilizzate con i dispositivi di imaging termico PULSAR, supporta la tecnologia di ricarica rapida con attacco USB utilizzando un kit standard di ricarica (cavo USB Type-C, adattatore di alimentazione).

CONTENUTO DELLA CONFEZIONE

- Caricatore APS 5
- Adattatore di alimentazione
- Cavo USB Type-C
- Istruzioni d'uso

CARATTERISTICHE TECNICHE

SKU	79182
Tensione di ingresso dell'adattatore di alimentazione	100-240 V ~
Tensione / corrente di uscita dell'adattatore di alimentazione	5 V --- 2 A; 9 V --- 3 A
Tensione / corrente di carica	5 V --- 2 A; 9 V --- 3 A
Tensione di uscita nominale	4,2 V ---
Compatibilità con le batterie	APS 5
Intervallo di temperature di carica	0 °C...+35 °C
Dimensioni	77 x 35 x 52 mm
Peso	0,13 kg

Per migliorare le proprietà del prodotto nella sua costruzione e software si possono apportare delle modifiche. La versione attuale del manuale d'uso è disponibile sul sito www.pulsar-vision.com

CARICA BATTERIA

- Inserire la batteria ricaricabile* (1) lungo la guida fino in fondo allo slot del caricatore APS 5 (4) (cfr. la Fig.).
- Collegare un'estremità del cavo USB Type-C (7) al connettore USB Type-C dell'adattatore di alimentazione (3). Connettere l'adattatore di alimentazione a una presa di corrente da 100 - 240 V (6).
- Collegare l'altra estremità del cavo USB Type-C al connettore USB Type-C (5) del caricatore (4).
- L'indicatore LED (2) mostra lo stato di carica della batteria (cfr. la tabella).
- Contemporaneamente si possono ricaricare due batterie - a tale scopo è disponibile il secondo slot.

Indicazione LED (2) in modalità ricarica batteria

	La carica della batteria è compresa tra lo 0 e il 25%
	La carica della batteria è compresa tra il 26 e il 50%
	La carica della batteria è compresa tra il 51 e l'80%
	La carica della batteria è compresa tra l'81 e il 99%
	La batteria è completamente caricata. Può essere scollegata dal caricabatteria.
	La batteria è difettosa. E' vietato usare la batteria.

L'indicatore LED (2) è in modalità standby**

	La carica della batteria è compresa tra lo 0 e il 25%
	La carica della batteria è compresa tra il 26 e il 50%
	La carica della batteria è compresa tra il 51 e l'80%
	La carica della batteria è compresa tra l'81 e il 99%
	La batteria è completamente caricata. Può essere scollegata dal caricabatteria.
	La batteria è difettosa. E' vietato usare la batteria.

* Si acquista separatamente oppure è fornito con il dispositivo.

** Modalità standby - è una modalità operativa in cui le batterie sono inserite nel caricabatterie, ma l'adattatore di alimentazione non è collegato. In questa modalità l'indicatore funziona per 10 secondi.

Attenzione! Se si utilizza un alimentatore che non supporta la tecnologia di ricarica rapida USB Power Delivery, la frequenza di lampeggio degli indicatori LED viene ridotta di 3 volte e il tempo di carica aumenta.

Attenzione! Durante la ricarica rapida il caricabatterie si riscalda. Il calore in eccesso viene rimosso attraverso il radiatore e non influisce in nessun modo sul funzionamento del dispositivo.

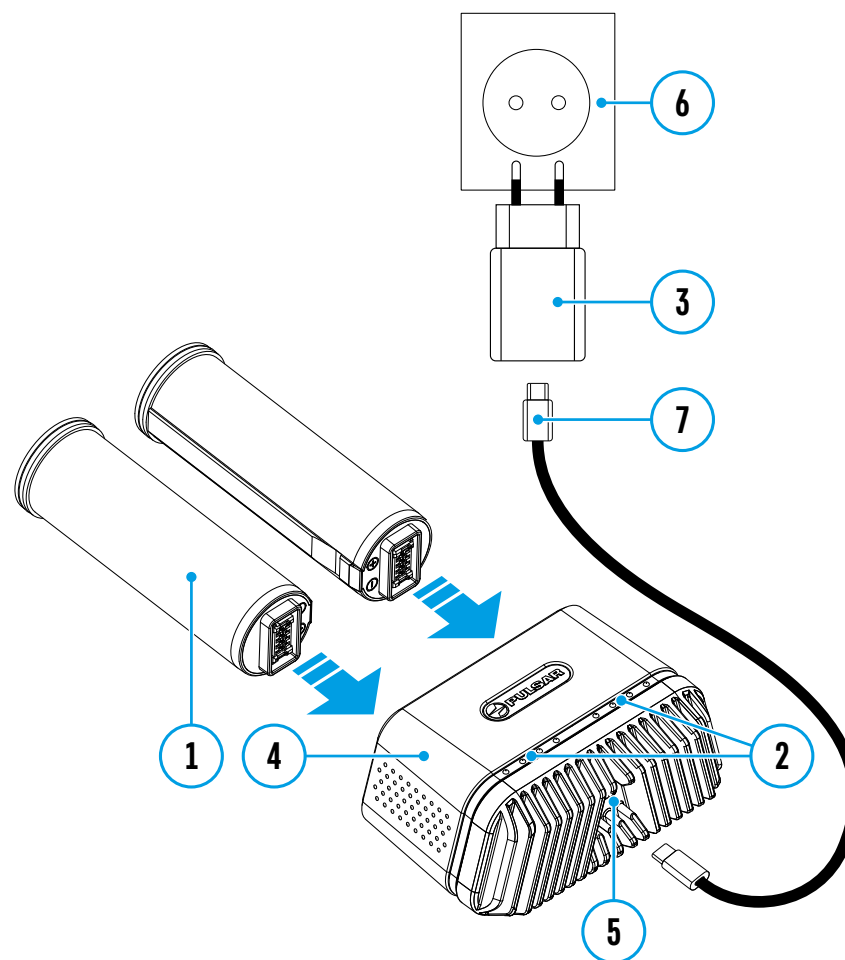
PRECAUZIONI D'USO

- Per caricare le batterie APS 5, utilizzare sempre questo caricatore o il caricabatterie APS 5 fornito con il dispositivo. L'uso di un caricabatterie non adatto può causare danni irreparabili alla batteria e incendiarla.
- **Non ricaricare la batteria immediatamente dopo averla spostata da un ambiente freddo in quello caldo. Attendere almeno 30 minuti finché la batteria si scaldi.**
- Non lasciare la batteria incustodita durante la ricarica.
- Non utilizzare il caricabatteria se la sua costruzione è stata modificata o la batteria stessa è stata danneggiata.

- Non lasciare la batteria in un caricabatteria collegato alla rete se la ricarica è stata completata.
- Non esporre la batteria e il caricatore alle temperature elevate o fiamma libera.
- Non smontare o deformare la batteria o il caricatore.
- Non sottoporre la batteria e il caricabatterie a impatti e cadute.
- Il caricabatterie non è inteso per essere immerso nell'acqua.
- Tenere il caricatore fuori dalla portata dei bambini.

CONSIGLI D'USO

- La ricarica della batteria deve essere effettuata a temperatura ambiente tra 0 °C...+35 °C. Altrimenti, la durata della batteria diminuirà in modo considerevole.
- Non utilizzare il caricabatterie a temperature al di fuori dei parametri compresi tra 0 °C ... +35 °C.



Зарядное устройство APS 5 предназначено для зарядки аккумуляторных батарей APS 5, используемых с тепловизионными приборами PULSAR, и поддерживает технологию быстрой зарядки USB Power Delivery при использовании штатного зарядного комплекта (кабель USB Type-C, адаптер питания).

КОМПЛЕКТ ПОСТАВКИ

- Зарядное устройство APS 5
- Адаптер питания
- Кабель USB Type-C
- Инструкция по эксплуатации

ТЕХНИЧЕСКИЕ ХАРАКТЕРИСТИКИ

SKU	79182
Входное напряжение адаптера питания	100-240 В ~
Выходное напряжение/ток адаптера питания	5 В --- 2 А; 9 В --- 3 А
Напряжение/ток зарядки	5 В --- 2 А; 9 В --- 3 А
Номинальное выходное напряжение	4,2 В ---
Совместимость с батареями	APS 5
Температурный диапазон заряда	0 °С...+35 °С
Габариты	77 x 35 x 52 мм
Вес	0,13 кг

Для улучшения потребительских свойств изделия в его конструкцию и программное обеспечение могут вноситься усовершенствования.

Актуальную версию инструкции по эксплуатации Вы можете найти на сайте www.pulsar-vision.com

ЗАРЯДКА БАТАРЕИ

- Установите аккумуляторную батарею* (1) по направляющей до упора в слот зарядного устройства APS 5 (4) (см. рис.).
- Подключите штекер кабеля USB Type-C (7) к разъему USB Type-C адаптера питания (3). Подключите адаптер питания в розетку 100-240 В (6).
- Подключите второй штекер кабеля USB Type-C к разъему USB Type-C (5) зарядного устройства (4).
- Светодиодная индикация (2) отображает статус заряда батареи (см. таблицу).
- Одновременно Вы можете заряжать две батареи – для этого предусмотрен второй слот.

Индикация LED (2) в режиме заряда батареи

	Заряд батареи от 0 до 25 %
	Заряд батареи от 26 до 50 %
	Заряд батареи от 51 до 80 %
	Заряд батареи от 81 до 99 %
	Батарея полностью заряжена. Ее можно отключить от зарядного устройства.
	Батарея неисправна. Использовать батарею запрещается.

Индикация LED (2) в режиме ожидания***

	Заряд батареи от 0 до 25 %
	Заряд батареи от 26 до 50 %
	Заряд батареи от 51 до 80 %
	Заряд батареи от 81 до 99 %
	Батарея полностью заряжена. Ее можно отключить от зарядного устройства.
	Батарея неисправна. Использовать батарею запрещается.

* Приобретается отдельно либо входит в комплект поставки прибора.

** Режим ожидания – режим работы, при котором в зарядное устройство вставлены батареи, но не подключен адаптер питания. В данном режиме индикация работает в течение 10 секунд.

Внимание! При использовании адаптера питания, не поддерживающего технологию быстрой зарядки USB Power Delivery, частота мерцания светодиодных индикаторов снижается в 3 раза, а время заряда увеличивается.

Внимание! Зарядное устройство нагревается в процессе быстрой зарядки. Избыточное тепло отводится через радиатор и на работу устройства не влияет.

МЕРЫ ПРЕДОСТОРОЖНОСТИ

- Для заряда батарей APS 5 всегда используйте данное зарядное устройство или зарядное устройство APS 5 из комплекта поставки прибора. Использование неподходящего зарядного устройства может нанести непоправимый ущерб батарее и привести к её возгоранию.
- **Не заряжайте батарею непосредственно после перемещения батареи из холода в тепло. Подождите не менее 30 минут, пока батарея нагреется.**
- Во время зарядки не оставляйте батарею без присмотра.
- Не используйте зарядное устройство, если его конструкция была изменена или оно было повреждено.

- Не оставляйте батарею в зарядном устройстве, подключенном к сети, после завершения зарядки.
- Не подвергайте батарею и зарядное устройство воздействию высоких температур и открытого огня.
- Не разбирайте и не деформируйте батарею и зарядное устройство.
- Не подвергайте батарею и зарядное устройство ударам и падению.
- Зарядное устройство не предназначено для погружения в воду.
- Храните зарядное устройство в месте, недоступном для детей

РЕКОМЕНДАЦИИ ПО ЭКСПЛУАТАЦИИ

- Зарядка батареи должна осуществляться при температуре окружающего воздуха 0 °С ... +35 °С. В противном случае ресурс батареи существенно снизится.
- Не используйте зарядное устройство при температурах, выходящих за пределы диапазона 0 °С... +35 °С.

